

# 郴州功田电子陶瓷技术有限公司

CHENZHOU GONTCERA CERAMIC TECHNOLOGY CO., Ltd

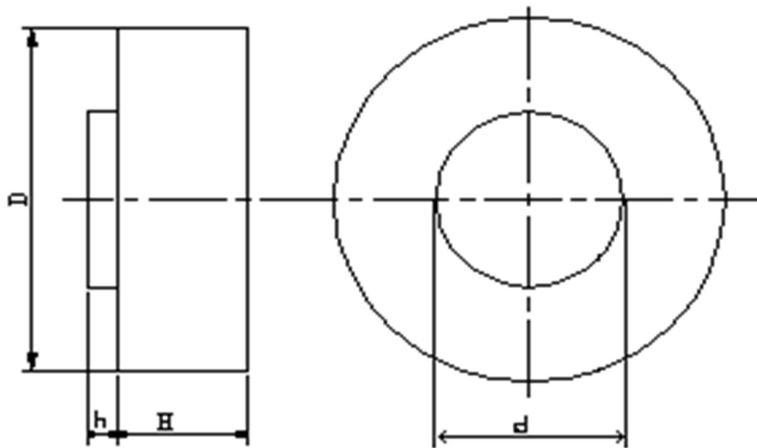
## 1、性能指标

|       |                                    |
|-------|------------------------------------|
| 型号    | G-DRD11300                         |
| 谐振频率  | 11.300GHz                          |
| 温飘系数  | $0 \pm 7\text{PPm}/^\circ\text{C}$ |
| 品质因数次 | $\geq 5000$                        |

## 2、结构特性 (单位: mm)

|                     |               |        |               |
|---------------------|---------------|--------|---------------|
| 典型尺寸描述<br>(D×H×d×h) |               |        |               |
| 产品直径D               | $4.9 \pm 0.2$ | 产品厚度H  | $1.9 \pm 0.1$ |
| 支撑台直径d              | $3.2 \pm 0.2$ | 支撑台厚度h | $1.5 \pm 0.1$ |

产品结构图:



## 3、工作及储存环境

|      |   |
|------|---|
| 工作温度 | $-40^\circ\text{C} \sim +80^\circ\text{C}$                      |
| 储存环境 | 温度: $-10^\circ\text{C} \sim +40^\circ\text{C}$ 、湿度: $\leq 75\%$ |

## 4、应用:

主要用于卫星接收高频头(降频器)本振电路中,产生11.300GHz稳定本振频率.可在 $-40^\circ\text{C} \sim +80^\circ\text{C}$ 内,保证高频头本振的稳定,以便于高频头可靠接受卫星信号。