

# 郴州功田电子陶瓷技术有限公司

CHENZHOU GONTCERA CERAMIC TECHNOLOGY CO., Ltd

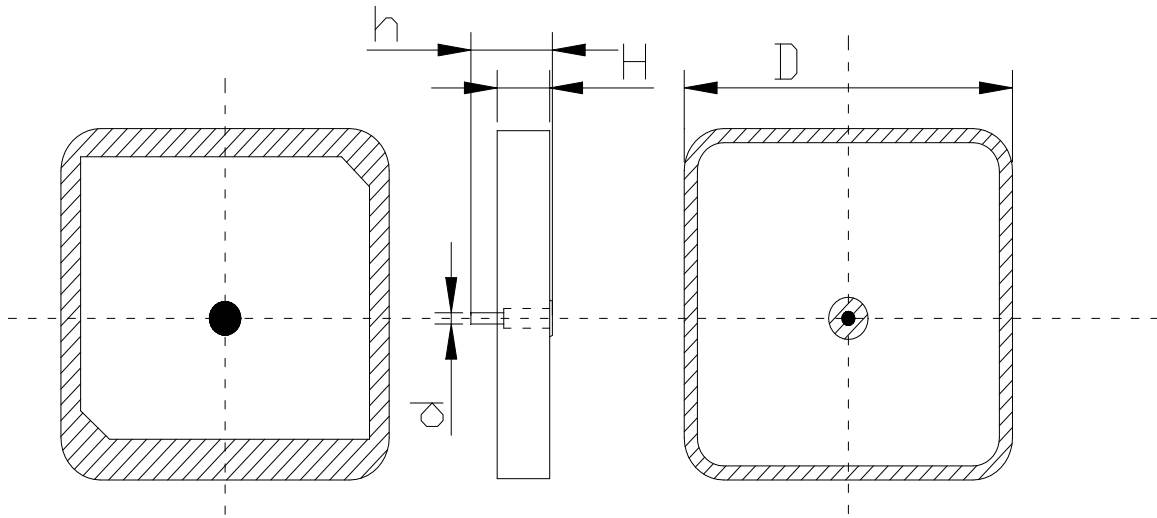
## 1、性能指标

型号	陶瓷天线25403		
频率	北斗：1568MHz ± 2MHz		
阻抗	40 Ω ± 5 Ω		
极化方式	右旋圆极化		
轴比	≤ 3dB		
驻波比	≤ 1.5		

## 2、结构特性 (单位: mm)

典型尺寸描述 (D×D×H)	25×25×4		
陶瓷片直径D	24.8 ± 0.2	陶瓷片厚度H	4.0 ± 0.1
馈入针直径d	0.83 ± 0.05	馈入针长度h	6.3 ± 0.2

产品结构图：馈点偏心2.6mm



## 3、工作及储存环境

工作温度	-40°C ~ +80°C
储存环境	温度：-10°C ~ +40°C、湿度：≤ 75%、收到货后6个月内使用完毕、产品直接裸露于空气中的时间 ≤ 12H